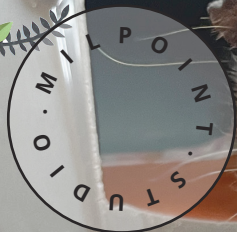


UNE CRÉATION

*les yeux en
amande*

POUR



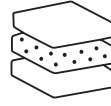
**TUTO COUTURE :
TAPIS POUR CAGE
DE PETITS ANIMAUX**

ZORB® , le choix d'une fibre écoresponsable



Leader mondial de l'**absorption**

médical & hygiène



Technologie **exclusive** & sécurisée

multi-couches & multi-fibres

CONFORT & SÉCURITÉ GARANTIS



Confortable

épaisseur très fine



Absorption très rapide

drainage exclusif



Sain & sûr

hypoallergénique

UNE GAMME COMPLÈTE

DIFFERENTS NIVEAUX D'ABSORPTION



LÉGÈRE (LT)



MOYENNE (MD)

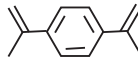


FORTE (HD)

DIFFERENTES MATIÈRES



FINITION
COTON BIO



FINITION
POLYESTER



FINITION
BAMBOU

FOURNITURES

- Un coupon de 50 X 90 cm de **ZORB® 4D** (PUL inclus)
- Un coupon de 60 X 100 cm de **coton** (dans ce tuto, nous avons choisi un tissu en coton de la marque Dashwood Studio)
- **Fil à coudre** assorti



Le saviez-vous ?

Nous avons sélectionné le Zorb® 4D à la fois pour les propriétés absorbantes du Zorb® et l'étanchéité offerte par la couche de PUL.

Avant de commencer : laver les tissus et les repasser.

1. Découper un rectangle de 50 x 90 cm dans le ZORB® 4D et un rectangle de 60 x 100 cm dans le coton.



2. A l'aide du fer à repasser, **marquer un pli** de 1 cm tout autour de la pièce en coton.



3. Marquer un second pli à 4 cm du premier pli. Le rectangle obtenu doit mesurer 50 x 90 cm, soit les mêmes dimensions que la pièce en ZORB®.



4. Déplier la pièce en coton. Plier chaque angle endroit contre endroit, de sorte à **former une pointe**. Les lignes des plis de 4 cm faits précédemment sont indiquées en pointillés (A). En partant de l'intersection entre ces deux lignes, tracer une droite perpendiculaire (B). S'arrêter au niveau du pli de 1 cm marqué précédemment.



5. Piquer à la machine le long de cette ligne, sans oublier de faire des points d'arrêt au début et à la fin, et en s'arrêtant bien à 1 cm du bord. Couper l'excédent de tissu en laissant une marge de 1 cm.



6. Retourner les angles en vous aidant si besoin de la pointe d'un crayon. Former de nouveau les plis et repasser. Répéter ces opérations pour les trois coins restants.



7. Placer la pièce de ZORB® à l'intérieur de la pièce en coton. **Épingler tout le tour et surpiquer à la machine à 2 mm**, afin de les assembler.





MILPOINT

Distributeur exclusif

www.milpoint.com

contact@milpoint.fr

Création exclusive Les Yeux en Amande

*Reproduction même partielle à des fins
commerciales interdite sans autorisation.*