

UNE CRÉATION

*les yeux en
amande*

POUR



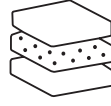
**TUTO COUTURE :
ESSUIE-TOUT LAVABLE**

ZORB®, le choix d'une fibre écoresponsable



Leader mondial de l'**absorption**

médical & hygiène



Technologie **exclusive** & sécurisée

multi-couches & multi-fibres

CONFORT & SÉCURITÉ GARANTIS



Confortable

épaisseur très fine



Absorption très rapide

drainage exclusif



Sain & sûr

hypoallergénique

UNE GAMME COMPLÈTE

DIFFERENTS NIVEAUX D'ABSORPTION



LÉGÈRE (LT)



MOYENNE (MD)

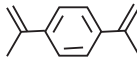


FORTE (HD)

DIFFERENTES MATIÈRES



FINITION
COTON BIO



FINITION
POLYESTER



FINITION
BAMBOU

FOURNITURES

- 6 coupons de 25 X 25 cm de **ZORB® 3D coton bio** (ou 1 coupon de 50 x 75 cm de Zorb®3D Coton Bio)
- 6 coupons de 25 X 25 cm de **coton** (Dans ce tuto, nous avons choisi un tissu en coton de la marque Dashwood Studio)
- **Fil à coudre** assorti
- **12 boutons pressions** pour jersey

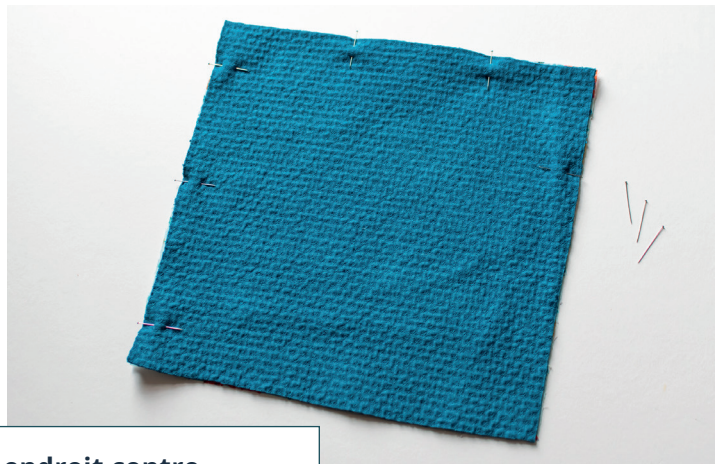
Le saviez-vous ?

Pour ce tutoriel nous avons fait le choix du ZORB 3D Coton Bio, vous pouvez tout à fait choisir du polyester ou du bambou en version Légère (LT), Moyenne (MD) ou Forte (HD).

Avant de commencer : laver les tissus et les repasser.



1. Découper 6 carrés de 25 x 25 cm dans le ZORB® 3D et 6 carrés de même taille dans le coton.



2. Superposer endroit contre endroit un carré de ZORB® 3D et un carré de coton. Épingler tout le tour, puis piquer à la machine à 1 cm du bord en laissant une ouverture d'environ 8 cm.



3. Dégarnir les angles.

4. Retourner sur l'endroit, repasser pour aplatir les coutures et pour former des angles bien droits. Surpiquer tout le tour du carré d'essuie-tout à 2 mm du bord.





5. À l'aide de la pince, **poser les boutons pressions** à environ 2 cm de chaque bord.



6. Poser deux boutons femelles à gauche du carré d'essuie-tout (côté ZORB®) et deux boutons mâles à droite (côté coton). Répéter ces opérations pour chaque carré.

Fixer les carrés deux à deux et enrouler le tout sur lui-même pour le ranger.



Astuce : Il est aussi possible de placer les carrés autour d'un support en bois pour essuie-tout.



MILPOINT

Distributeur exclusif

www.milpoint.com

contact@milpoint.fr

Création exclusive Les Yeux en Amande

*Reproduction même partielle à des fins
commerciales interdite sans autorisation.*