

UNE CRÉATION
ATELIER DE GUILLEMETTE



**TUTO COUTURE :
LA CULOTTE MENSTRUELLE**

ZORB[®], le choix d'une fibre écoresponsable



Leader mondial de l'absorption

médical & hygiène



Technologie exclusive & sécurisée

multi-couches & multi-fibres

Confort & sécurité garantis



Confortable

épaisseur très fine



Absorption très rapide

drainage exclusif



Sain & sûr

hypoallergénique

Comment choisir le tissu adapté à votre flux ?



ZORB[®] LT



ZORB[®] MD

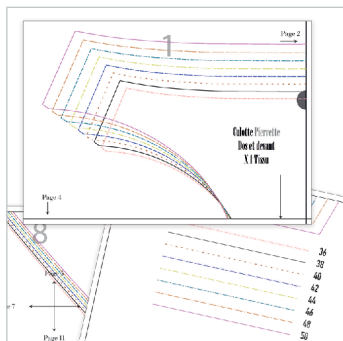


ZORB[®] HD

FOURNITURES

- Le **patron de la culotte** / tailles 36 à 50
- Un coupon de **jersey de coton bio PROECO**
- Un coupon de **ZORB® 3D Stay Dry antimicrobien**, à adapter selon vos flux (LT, MD ou HD)
- Un coupon de **PULFOOD®** pour une étanchéité totale
- Du **fil à coudre polyester** dans un coloris coordonné
- **2,20m d'élastique spécial lingerie**
- Un feutre effaçable
- Des ciseaux
- Une aiguille à coudre à bille (pour coudre le PUL sans le percer)
- Des pinces clips (plutôt que des épingles)

| Taille des coupons | 36 | 38 | 40 | 42 | 44 | 46 | 48 | 50 |
|-------------------------|------------|------------|------------|------------|------------|------------|------------|------------|
| Jersey de coton PROECO® | 53 X 41 cm | 55 X 42 cm | 57 X 44 cm | 59 X 46 cm | 60 X 47 cm | 62 X 49 cm | 64 X 51 cm | 65 X 53 cm |
| PULFOOD® | 35 X 30 cm | 36 X 32 cm | 37 X 35 cm | 38 X 35 cm | 39 X 36 cm | 40 X 38 cm | 41 X 38 cm | 42 X 39 cm |
| ZORB® 3D | 35 X 30 cm | 36 X 32 cm | 37 X 35 cm | 38 X 35 cm | 39 X 36 cm | 40 X 38 cm | 41 X 38 cm | 42 X 39 cm |



1. Assembler ensemble les feuilles du patron. **Découper** la culotte dans le jersey de coton. Puis découper le PUL® et le ZORB® en suivant le patron de l'insert.



2. Marquer les repères au feutre effaçable sur la culotte et l'insert ZORB®. Ils serviront à positionner l'insert dans la culotte.

3. Épingler envers contre envers les inserts en ZORB® et en PUL®.



4. Surjeter le haut et le bas des deux épaisseurs de tissus.



5. Positionner l'insert à l'intérieur de la culotte en s'aidant des repères de l'étape 2.



6. Coudre au point zigzag sur le surjet pour maintenir l'insert dans la culotte.



7. Épingler les côtés de la culotte endroit contre endroit. Coudre au point zigzag ou à la surjeteuse.



8. Poser les élastiques sur la culotte, au zigzag ou à la surjeteuse :

- Placer l'élastique sur l'endroit de la culotte, picots vers l'intérieur de la culotte
- Tirer légèrement sur l'élastique tout en surjetant ou zigzaguant
- Avancer progressivement, en prenant les côtés de l'insert dans cette couture

Votre tension de fil doit être légère et la forme de la culotte quasi identique pour garder l'élasticité.



9. Rabattre les élastiques sur l'envers de la culotte, par-dessus l'insert. Fixer au point zigzag.



Réaliser 3 culottes menstruelles permet de remplacer vos protections hygiéniques jetables pendant 3 ans.

3 culottes menstruelles lavables

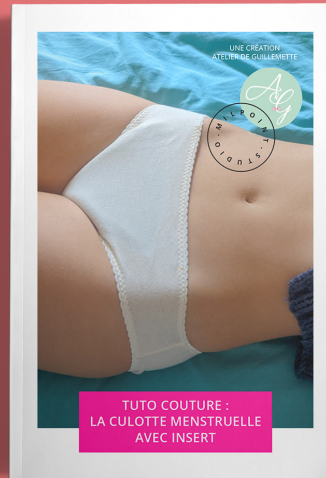
=

800 tampons ou serviettes jetables



Conseils d'entretien

Laisser tremper la culotte quelques heures dans l'eau froide avec du savon noir (hypoallergénique) avant de le passer en machine à 40° avec le reste du linge.



On peut aussi opter pour une culotte menstruelle avec insert amovible afin d'adapter ce dernier en fonction de ses flux, ou coudre des serviettes hygiéniques lavables.



LAVER AVANT
DE TRAVAILLER



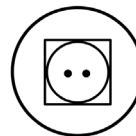
LAVER À 40°
MAXIMUM



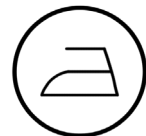
PAS D'ADOUCISSANT



PAS DE JAVEL



SÈCHE LINGE
PROGRAMME MODÉRÉ



REPASSAGE
POSSIBLE



MILPOINT

Distributeur exclusif

www.milpoint.com

contact@milpoint.fr

Création exclusive Atelier de Guillemette

*Reproduction même partielle à des fins
commerciales interdite sans autorisation.*