

UNE CRÉATION

*les yeux en  
amande*



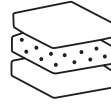
TUTO COUTURE :  
BAVOIR POUR BÉBÉ

# ZORB<sup>®</sup>, le choix d'une fibre écoresponsable



**Leader mondial de l'absorption**

médical & hygiène



**Technologie exclusive & sécurisée**

multi-couches & multi-fibres

## CONFORT & SÉCURITÉ GARANTIS



**Confortable**

épaisseur très fine



**Absorption très rapide**

drainage exclusif



**Sain & sûr**

hypoallergénique

## UNE GAMME COMPLÈTE

DIFFERENTS NIVEAUX D'ABSORPTION



LÉGÈRE (LT)



MOYENNE (MD)

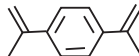


FORTE (HD)

DIFFERENTES MATIÈRES



FINITION  
COTON BIO



FINITION  
POLYESTER



FINITION  
BAMBOU

## FOURNITURES

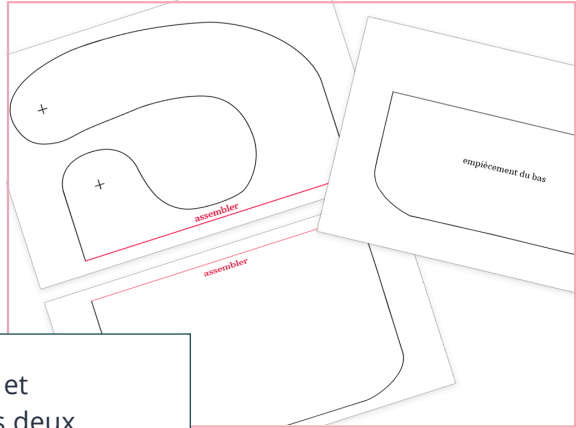
- 30 X 40 cm de **ZORB® 3D bambou MD** (Dans 1 coupon de ZORB® 3D, vous pouvez fabriquer 2 bavoirs)
- 30 X 40 cm de pour le bavoir et 15 X 30 cm pour l'empècement **gaze de coton bio**
- **Fil à coudre** assorti
- **Boutons pressions** et leur pince

### Le saviez-vous ?

Dans ce tuto, nous avons fait le choix d'utiliser du Zorb® 3D Bambou pour ses propriétés d'absorption, sa douceur et ses qualités hypoallergéniques.

Vous pouvez aussi utiliser du Zorb® 3D en polyester ou coton bio en version Légère (LT), Moyenne (MD), Forte (HD).

**Avant de commencer :** laver les tissus et les repasser.



**1. Imprimer les gabarits** et assembler bord à bord les deux parties formant le bavoir.

**Découper** à l'aide du patron la forme du bavoir dans le Zorb® 3D et dans la gaze. Et découpez «l'empiècement du bas» dans la gaze de coton. Découper l'empiècement du bas dans la gaze de coton également.



**2. Placer l'empiècement du bas du bavoir** à 10 cm du bas de la pièce en ZORB, endroit contre endroit.



**3. Piquer** à 1 cm, retourner sur l'endroit et repasser en plaquant l'empècement vers le bas. Surpiquer à 2 mm du bord.



**4. Superposer le devant en ZORB® et le dos en gaze du bavoir** endroit contre endroit et épingler. Piquer tout le tour à 1 cm du bord en laissant une ouverture de quelques centimètres dans le bas du bavoir.



**5. Cranter** les arrondis.



**6. Retourner sur l'endroit** par l'ouverture laissée précédemment. Repasser pour aplatir les coutures. Fermer l'ouverture par une couture discrète à la main.



**7. Poser un bouton pression** à l'endroit indiqué sur le gabarit, à l'aide de la pince.





**MILPOINT**

Distributeur exclusif

[www.milpoint.com](http://www.milpoint.com)

[contact@milpoint.fr](mailto:contact@milpoint.fr)

Création exclusive Les Yeux en Amande

*Reproduction même partielle à des fins  
commerciales interdite sans autorisation.*